



WISE TRAVEL CO.,LTD.

บริษัท ไวส์ ทราเวล จำกัด

1449/139 ซอยกรุงเทพ-นนท์ 43 ถนนกรุงเทพ-นนทบุรี แขวงจวงศัศวาง เขตบางซื่อ กรุงเทพฯ 10800

☎ 02-912-0112

f Wise Travel

LINE maymaemayday

☎ 084-161-6456

✉ jureeya_3@hotmail.com

www.wisetravel.co.th



BEST EUROPE

รหัส : BT-EUR982_EK

10 วัน | 7 คืน



ชมระบำ
ฟลามิงโก

มหัศจรรย์

Portugal & Spain

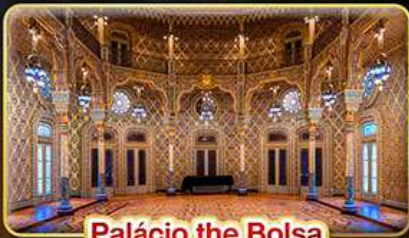
ดินแดนแห่ง อารยธรรมมัวร์

สัมผัสดินแดนแห่งอารยธรรมมัวร์
“ ชมเมืองมรดกโลก ”
สถาปัตยกรรมหลากหลายรูปแบบ

119,999.-

ราคา
เริ่มต้น

📅 เดินทาง : พ.ค. - ต.ค. 69



น้ำหนักกระเป๋า
30 Kg.

🍴 อาหาร
20 มื้อ

✈️ บินหรู
Full Service

เมนูพิเศษ!

ไกย่างพริพริ • ฆาคลยาอาบริช
เค้กโชโปรตุเกส • ข้าวผัดสเปน • หมูหัน

Emirates

เมืองลิสบอน เมืองซินตรา เมืองโกอิมบรา เมืองปอร์โต เมืองซาลามังกา เมืองเซโกเบีย กรุงมาดริด เมืองซาราโกซ่า มอนต์เซอร์รัต เมืองบาร์เซโลนา

Portugal & Spain

ดินแดนแห่งอารยธรรมนิวส์

BEST EUROPE

รหัส : BT-EUR982_EK

10 วัน | 7 คืน



FLIGHT : EK388

BKK 01:15 → DXB 04:45

FLIGHT : EK191

DXB 07:25 → LIS 12:35

FLIGHT : EK168

BCN 21:25 → DXB 05:55

FLIGHT : EK370

DXB 09:00 → BKK 18:20

สัมผัสดินแดนแห่งอารยธรรมนิวส์

"ชมเมืองมรดกโลก"

สถาปัตยกรรมหลากหลายรูปแบบ

01-10 พ.ค., 29-07 มิ.ย., 09-18 ส.ค. 69



โปรแกรมเดินทาง

- 1 • เช็กอิน ณ สนามบินสุวรรณภูมิ
- 2 • สนามบินดูไบ • ลิซบอน ประเทศโปรตุเกส • ทอคอยเบเล็ง • อนุสาวรีย์แห่งการค้นพบ • อเวนิดา ลิบร์ตาเด
- 3 • หลมไรร์กา • เมืองซันตรา • พระราชวังแห่งซาดิเบนา • เมืองโกอิมบรา
- 4 • เมืองปอร์โต • ตลาดหลักทรัพย์เมืองปอร์โต • ล่องเรือชมสะพาน 6 ปอร์โต • เมืองซาลามังกา
- 5 • จัตุรัสเมืองซาลามังกา • เมืองเซโกเบีย • สะพานส่งน้ำโบราณ • กรุงมาดริด • เอาท์เลต ลาส โรซาส
- 6 • พระราชวังหลวงแห่งมาดริด • ปูเอร์ตา เดล โซล • อนุสาวรีย์หินและต้นไม้มิสตรอบอร์รี่ • กัลโลเมตรที่ 0 • ระเบิดสนับฟลามิงโก
- 7 • เมืองซาราโกซ่า • มหาวิทยาลัยพระแห่งเสาศึกส์ลิกซ์ • จัตุรัสพลาวา เดล พิลาร์
- 8 • มอนต์เซอร์รัต • นั่ง Cable Car ทร-เข้าขึ้นสู่ เขามอนต์เซอร์รัต • พระแม่มาเรียท่า • เมืองบาร์เซโลนา • โรงละครคาตาลัน • คาซ่า มิวลา • คาซ่า บัตโล
- 9 • สวนสาธารณะ: ปาร์ค กูเอล • มหาวิทยาลัยราตราคาฟาเนีย • ถนนคนเดินฮาร์บบลาส • สนามบินบาร์เซโลนา
- 10 • สนามบินดูไบ • สนามบินนานาชาติสุวรรณภูมิ

อาหาร : 20 มื้อ

เช้า กลางวัน เย็น

โรงแรม : 4 คาว

เช้า	กลางวัน	เย็น	โรงแรม
			MERCURE LISBOA ALMADA หรือเทียบเท่าในระดับเดียวกัน
✓	✓	✓	NH COIMBRA DONA INES HOTEL หรือเทียบเท่าในระดับเดียวกัน
✓	✓	✓	DONA BRISGIA SALAMANCA FORUM หรือเทียบเท่าในระดับเดียวกัน
✓	✓	✓	PRAGA MADRID HOTEL หรือเทียบเท่าในระดับเดียวกัน
✓	✓	✓	PRAGA MADRID HOTEL หรือเทียบเท่าในระดับเดียวกัน
✓	✓	✓	DIAGONAL PLAZA ZARAGOZA หรือเทียบเท่าในระดับเดียวกัน
✓	✓	✓	ALEXANDRE HOTEL-FIRA CONGRESS BARCELONA หรือเทียบเท่าในระดับเดียวกัน
✓	✓		



Palacio the Bolsa



ล่องเรือชมสะพาน 6 แห่ง ในคูร์เมืองปอร์โต



โรงละครปลาส เดลลา มูสิคกา คาตาลา



น้ำหนัก
กระเป๋า
30 กก.

รายการทัวร์อาจมีการปรับเปลี่ยนตามความเหมาะสม โดยสถานการณั้หน้างานเป็นหลัก

อัตราค่าบริการ

วันเดินทาง	จำนวน	ผู้ใหญ่	เด็กอายุต่ำกว่า 12 ปี พักกับผู้ใหญ่ 1-2 ท่าน (มีเตียง)	เด็กอายุต่ำกว่า 12 ปี พักกับผู้ใหญ่ 2 ท่าน (ไม่เสริมเตียง)	พักเดี่ยว เพิ่ม
01 – 10 พ.ค. 2569	26+1	119,999	119,999	118,999	+18,000
29 พ.ค. – 07 มิ.ย. 2569	26+1	119,999	119,999	118,999	+18,000
09 – 18 ตุลาคม 2569	26+1	123,999	123,999	122,999	+18,000

ราคารวมค่า ทิปไกด์ท้องถิ่น ค่าเช่าแต่ละสถานที่ตามโปรแกรมเรียบร้อยแล้ว
ทิปหัวหน้าทัวร์ ไม่บังคับ ขึ้นอยู่กับความพึงพอใจของท่าน**

รายละเอียดเพิ่มเติม	ราคา
กรณีที่มีตัวเครื่องบินแล้วหักออกจากค่าทัวร์	20,000 บาท
ชั้นธุรกิจ Business Class เพิ่มเงินจากราคาเดิม <u>***กรุณาเช็คกับทางเจ้าหน้าที่ก่อนทำการจองค่ะ***</u>	110,000-120,000 บาท
*** การันตี 10 ท่านออกเดินทางพร้อมหัวหน้าทัวร์คนไทย***	

วันแรก สนามบินสุวรรณภูมิ

📍 (-/-/-)

21.30 น. พร้อมกันที่ ท่าอากาศยานสุวรรณภูมิ ชั้น 4 ประตู 9 ROW S เคาน์เตอร์ สายการบินเอมิเรตส์ **Emirate Airline (EK)** โดยมีเจ้าหน้าที่อำนวยความสะดวกด้านการเช็คอินให้แก่ทุกท่าน

วันที่สอง สนามบินดูไบ • ลิซบอน ประเทศโปรตุเกส • หอคอยเบเล็ง • อนุสาวรีย์แห่งการค้นพบ • อเวนิดา ลิเบร์ตาเด

📍 (-/-/เย็น)

01.15 น. ออกเดินทางสู่ เมืองดูไบ สหรัฐอาหรับเอมิเรตส์ โดยเที่ยวบินที่ EK385 (บริการอาหารและเครื่องดื่มบนเครื่อง)

04.45 น. เดินทางถึง ท่าอากาศยานนานาชาติดูไบ (เพื่อรอเปลี่ยนเครื่อง)

07.25 น. ออกเดินทางสู่ สนามบินปอร์เตลาลิซบอน ประเทศโปรตุเกส โดยเที่ยวบินที่ EK191

12.35 น. เดินทางถึง เมืองลิซบอน ประเทศโปรตุเกส

นำท่านผ่านพิธีการตรวจคนเข้าเมืองและศุลกากร (เวลาท้องถิ่นช้ากว่าประเทศไทย 5 ชม. และ 6 ชม. ในฤดูหนาว)



จากนั้นนำท่านชม หอคอยเบเล็ง (Belém Tower) สร้างขึ้นระหว่างปี ค.ศ.1514 - 1520 ในสไตล์มานูเอลิโนโดยสถาปนิกชาวโปรตุเกสและประติมากร Francisco de Arruda ได้รับการจัดการให้เป็นมรดกโลกโดยองค์การยูเนสโก (UNESCO) พร้อมกับ

มหาวิหารเจโรนิโม (Jeronimos) ที่อยู่ในบริเวณใกล้เคียงกัน ตั้งอยู่บนฝั่งเหนือของแม่น้ำเทกัส หอคอยนี้ถูกใช้เพื่อปกป้องเมือง หลายปีต่อมา มันถูกเปลี่ยนเป็นประภาคารและด่านศุลกากร



จากนั้นนำท่านชม อนุสาวรีย์แห่งการค้นพบ (Padrão dos Descobrimentos) เป็นอนุสาวรีย์ทางฝั่งเหนือของแม่น้ำเทกัส Tagus สร้างในปี ค.ศ.1960 เพื่อเชิดชูเกียรติให้กับนักสำรวจชาวโปรตุเกส และระลึกถึงความกล้าหาญ ความเสียสละ ความสามัคคีของทั้ง 33 ชีวิตที่ปรากฏอยู่บนอนุสรณ์สถานแห่งนี้ด้วย

จากนั้นนำท่านอิสระที่ย่าน อเวนิดา ลิเบร์ตาเด (Avenida da Liberdade) เป็นถนนสายสำคัญใจกลางกรุงลิสบอนซึ่งมีชื่อเสียงว่าเป็นถนนช้อปปิ้งที่แพงที่สุดสายหนึ่งในยุโรป ถนนแห่งนี้สร้างขึ้นในปี ค.ศ. 1879 มีต้นกำเนิดใน สวนสาธารณะ Passeio Público ซึ่งเป็นสวนสาธารณะสมัยศตวรรษที่ 18 อิสระให้ท่านช้อปปิ้งตามอัธยาศัย



ค่า **รับประทานอาหารค่า ณ ภัตตาคารอาหารท้องถิ่น**

ที่พัก **Mercure Lisboa Almada หรือเทียบเท่าในระดับเดียวกัน**

(โรงแรมที่นำเสนอเป็นโรงแรมเสนอเบื้องต้นเท่านั้น ชื่อโรงแรมที่ท่านพักทางบริษัทจะทำการแจ้งพร้อมใบนัดหมาย 5-7 วันก่อนเดินทาง ขอสงวนสิทธิ์ในการปรับเปลี่ยนที่พัก ไปพักเมืองใกล้เคียงกรณีติดงานแฟร์หรือมีเทศกาล)

วันที่สาม

แหลมโรก้า • เมืองซินตรา • พระราชวังแห่งชาติเปนา • เมืองโกอิมบรา

📍 (เช้า/กลางวัน/เย็น)

เช้า

รับประทานอาหารเช้า ณ ห้องอาหารโรงแรม

จากนั้นนำท่านเดินทางเข้าสู่ แหลมโรก้า (Cabo da Roca) (ใช้เวลาเดินทางโดยประมาณ 1 ชม.) เป็นแหลมติดกับมหาสมุทรแอตแลนติกตั้งอยู่ทางทิศตะวันตกสุดของโปรตุเกสและเป็นจุดตะวันตกสุดของทวีปยุโรป เป็นที่ตั้งของประภาคารเก่าแก่ที่เปิดให้ใช้งานได้ตั้งแต่ปี ค.ศ. 1772 จนถึงปัจจุบัน



จากนั้นเดินทางสู่ เมืองซินตรา (Sintra) (ใช้เวลาเดินทางโดยประมาณ 1 ชม.) ซินตราเป็นหนึ่งในเขตเทศบาลที่ร่ำรวยและแพงที่สุดในโปรตุเกสและคาบสมุทรไอบีเรียโดยรวมเป็นที่ตั้งของชุมชนชาวต่างชาติที่ใหญ่ที่สุดแห่งหนึ่งตามแนวชายฝั่งริเวียร่าของโปรตุเกสและได้รับการจัดอันดับให้เป็นหนึ่งในชุมชนที่ดีที่สุดในอย่างต่อเนื่อง สถานที่อาศัยในโปรตุเกส

เที่ยง

รับประทานอาหารกลางวัน ณ ภัตตาคารอาหารท้องถิ่น เมนูพิเศษ ไก่ย่างพิริพิริ

จากนั้นนำท่าน นั่ง Shuttle bus เพื่อเข้าชม พระราชวังแห่งชาติเปนา (Pena Palace) พระราชวังตั้งอยู่บนยอดเขาเหนือเมืองซินตรา สร้างโดยพระเจ้าจอห์นที่สองแห่งโปรตุเกส เพื่อเป็นตัวแทนแห่งความรักของพระองค์ต่อราชินี Eleanor of Visu ในศตวรรษที่ 15 พระราชวังเปนาจัดเป็นอนุสรณ์สถาน



แห่งชาติในปี ค.ศ.1910 และเป็นสถานที่ที่สำคัญที่สุดในภูมิภาควัฒนธรรมของซินตรา ซึ่งได้รับการจัดให้เป็นมรดกโลกโดยยูเนสโกในปี ค.ศ.1995



จากนั้นนำท่านเดินทางสู่ เมืองโกอิมบรา (Coimbra) (ใช้เวลาเดินทางโดยประมาณ 2.30 ชม.) เมืองประวัติศาสตร์และวัฒนธรรมสำคัญในโปรตุเกส มหาวิทยาลัยโกอิมบรา (University of Coimbra) ที่เก่าแก่ที่สุดในโปรตุเกสและเป็นมรดกโลก ซึ่งตั้งอยู่บนเนินเขา มองเห็นแม่น้ำ Mondego เป็นเมืองที่มีเสน่ห์ผสมผสานความเก่าแก่ยุคกลางกับความมีชีวิตชีวาของเมืองนักศึกษา พร้อมสถาปัตยกรรมงดงามและสถานที่ท่องเที่ยวทางประวัติศาสตร์มากมาย



คำ **รับประทานอาหารค่ำ ณ ภัตตาคารอาหารท้องถิ่น**
เมนูพิเศษ เค้กไข่โปรตุเกส Pão de Ló

ที่พัก **NH Coimbra Dona Ines Hotel หรือเทียบเท่าใน**
ระดับเดียวกัน



(โรงแรมที่นำเสนอเป็นโรงแรมเสนอเบื้องต้นเท่านั้น ชื่อโรงแรมที่ท่านพักทางบริษัทจะทำการแจ้งพร้อมใบนัดหมาย 5-7 วันก่อนเดินทาง ขอสงวนสิทธิ์ในการปรับเปลี่ยนที่พัก ไปพักเมืองใกล้เคียงกรณีติดงานแฟร์หรือมีเทศกาล)

วันที่สี่ **เมืองปอร์โต • ตลาดหลักทรัพย์เมืองปอร์โต • ล่องเรือชมสะพาน 6 ปอร์โต • เมืองซาลามังกา**
๓ (เช้า/กลางวัน/เย็น)

เช้า **รับประทานอาหารเช้า ณ ห้องอาหารโรงแรม**

จากนั้นนำท่านออกเดินทางสู่ เมืองปอร์โต (Porto) (ใช้เวลาเดินทางโดยประมาณ 1.30 ชม.) เมืองใหญ่อันดับสองของโปรตุเกส หนึ่งในเมืองศูนย์กลางเก่าแก่ของยุโรป นอกจากนี้ปอร์โต ยังได้ขึ้นทะเบียนเป็นมรดกโลกโดยยูเนสโกในปี ค.ศ. 1996 ปัจจุบันเป็นเมืองท่าที่มีชื่อเสียง และเป็นแหล่งผลิตไวน์พอร์ต (Port Wine) ระดับโลก



จากนั้นนำท่านเข้าชม ตลาดหลักทรัพย์เมืองปอร์โต (Palácio the Bolsa) พระราชวังตลาดหลักทรัพย์อันงดงามสไตล์นีโอคลาสสิกในเมืองปอร์โต ตั้งอยู่ในย่านใจกลางประวัติศาสตร์ของปอร์โต ซึ่งเป็นมรดกโลกขององค์การยูเนสโก เป็นอาคารเนโอคลาสสิกที่ยอดเยี่ยมจากศตวรรษที่

ปัจจุบันเป็นที่ตั้งของ สมาคมการค้าเมืองปอร์โต (Associação Comercial do Porto) และเป็นสถานที่ท่องเที่ยว การออกแบบภายในบันไดที่งดงามทำจากหินอ่อน หินแกรนิต มีห้องทองคำที่ประดับประดาด้วยแผ่นทองคำ ห้องประชุมใหญ่ที่ตกแต่งด้วยไม้ทั้งห้อง และห้องอื่นๆ ที่สวยงาม โดยเฉพาะ ห้องอาหรับ (Arab Room) ที่ตกแต่งอย่างวิจิตรตามแบบมัวร์ และมีลานภายในที่โดมกระจกอันโอ่อ่า เป็นสัญลักษณ์ทางประวัติศาสตร์และสถาปัตยกรรมของเมืองมรดกโลกแห่งนี้



เที่ยง

รับประทานอาหารกลางวัน ณ ภัตตาคาร
อาหารท้องถิ่น **เมนูพิเศษ บาคลเยอาบรัช**
ปลาคอด

จากนั้นนำท่าน ล่องเรือชมสะพาน 6 แห่ง
ในแม่น้ำปอร์โตและดูโร เป็นกิจกรรมยอด
นิยมในปอร์โต โดยล่องเรือราเบโล (Rabelo)
เป็นเรือเพื่อใช้ขนส่งบรรทุกสินค้าพื้นเมือง



รวมถึงไวน์พอร์ตจากหุบเขาดูโร และมีเอกลักษณ์ไม่เหมือนใคร แต่ปัจจุบันปรับเรือมาใช้เป็นเครื่องยนต์และมีที่นั่งภายในเรือโดยสาร ชมสะพาน 6 แห่งอันเป็นเอกลักษณ์ของเมือง ตามรอยเส้นทางประวัติศาสตร์ของพ่อค้าไวน์ ระหว่างทางคุณจะเห็นเนินเขาที่มีไร่องุ่นชั้นบันไดจนถึงแม่น้ำ



จากนั้นนำท่านออกเดินทางสู่ เมืองซาลามังกา (Salamanca) (ใช้เวลาเดินทางโดยประมาณ 4 ช.ม.) อยู่ทางภาคตะวันตกของประเทศสเปน โดยได้รับฉายาว่า "เมืองสีทอง" (The Golden City) เนื่องจากอาคารส่วนใหญ่สร้างจากหินทรายสีทอง และได้รับการยกย่องเป็นมรดกโลกในปี 1988 ด้วยสถาปัตยกรรมแบบบาโรก (Baroque) และพลาเทอเรสก์ (Plateresque) ที่มีความวิจิตรบรรจง และยังเป็นที่ตั้งของมหาวิทยาลัยซาลามังกา University of Salamanca ซึ่งก่อตั้งในปี 1218 ถือเป็นมหาวิทยาลัยที่เก่าแก่ที่สุดในสเปน



ค่า

● บริการอาหารค่ำ ณ ห้องอาหารโรงแรม

ที่พัก

Dona Brigida Salamanca Forum หรือเทียบเท่าในระดับเดียวกัน

(โรงแรมที่นำเสนอเป็นโรงแรมเสนอเบื้องต้นเท่านั้น ชื่อโรงแรมที่ท่านพักทางบริษัทจะทำการแจ้ง
พร้อมใบนัดหมาย 5-7 วันก่อนเดินทาง ขอสงวนสิทธิ์ในการปรับเปลี่ยนที่พัก ไปพักเมืองใกล้เคียง
กรณีติดงานแฟร์หรือมีเทศกาล)

วันที่ห้า จัตุรัสเมืองซาลามังกา • เมืองเซโกเบีย • สะพานส่งน้ำโบราณ • กรุงมาดริด • เอทเลท ลาส โร
ซาส (เช้า/กลางวัน/-)

เช้า ● บริการอาหารเช้า ณ ห้องอาหารของโรงแรม

นำท่านสู่ จัตุรัสเมืองซาลามังกา (Plaza Mayor de Salamanca) จัตุรัสหลักในเมืองซาลามังกา
อันงดงามที่เต็มไปด้วยร้านค้าและสถาปัตยกรรมสไตล์บาโรกที่วิจิตรตระการตา เป็นจุดเริ่มต้น
ที่ดีที่สุดสำหรับการเดินเล่น จัตุรัสแห่งนี้ถูกสร้างขึ้นเมื่อปี ค.ศ. 1729 ออกแบบโดยสถาปนิกชาว
สเปนชื่อ *อัลเบร์โต เด ชูร์ริเกรา (Alberto de Churriguera)* อาคารศาลากลางเมืองซึ่งเป็นส่วน
หนึ่งของจัตุรัสถูกขึ้นทะเบียนเป็นมรดกโลกโดยองค์การยูเนสโก เมื่อปี ค.ศ. 1988



นำท่านเดินทางเข้าสู่ เมืองเซโกเบีย (Segovia) (ใช้เวลาเดินทางโดยประมาณ 2 ชม.) เมืองมรดก
โลกแห่ง แคว้นคาสติล และเลออน ตั้งอยู่บริเวณจุดบรรจบระหว่างแม่น้ำเอเรสมา กับแม่น้ำกลา
โมเรส ที่ตีนเขากวาดาร์ราม่า เป็นเขตเมืองเก่าล้อมรอบด้วยกำแพงที่สร้างขึ้นตั้งแต่คริสต์ศตวรรษ
ที่ 8 และได้รับการบูรณะในระหว่างคริสต์ศตวรรษที่
15 ปัจจุบันเป็นแหล่งมรดกโลกตามการประกาศ
จากองค์การยูเนสโก

เที่ยง รับประทานอาหารกลางวัน ณ ภัตตาคารอาหาร
ท้องถิ่น **เมนูพิเศษ หมูหันสเปน**



นำท่านชม สะพานส่งน้ำโบราณ (Aqueduct of Segovia) เป็นสัญลักษณ์ที่มีชื่อเสียงของเมืองนี้มากที่สุด สร้างขึ้นในปลายคริสต์ศตวรรษที่ 1 ถึงต้นคริสต์ศตวรรษที่ 2 โดยชาวโรมันขณะที่กำลังขยายอำนาจในคาบสมุทรไอบีเรียเพื่อนำน้ำจากแม่น้ำฟรีโอ (Río Frio) ซึ่งห่างออกไปประมาณ 18 กิโลเมตรเข้าสู่ตัวเมือง ซึ่งต้องยกระดับตัวสะพานขึ้นในช่วง 1 ก.ม. สูดท้ายจากภูเขา กวาดาร์รามมาถึงกำแพงเมืองเก่า ซึ่งได้รับการอนุรักษ์ไว้อย่างดีที่สุดและเป็นสัญลักษณ์ที่สำคัญที่สุดของเซโกเบียอีกด้วย โดยบริเวณรอบๆจะมี **จัตุรัสอาโซเกโฮ (Plaza del Azoguejo)** เป็นจุดศูนย์กลางของเขตเมืองเก่า บริเวณนี้จะมีบันไดให้ท่านขึ้นไปและสามารถมองเห็นวิวของเมืองและสะพานส่งน้ำได้อย่างชัดเจนและสวยงาม นอกจากนี้ บริเวณใกล้เคียงจะเป็นเขตเมืองเก่าตามชอยตามถนนจะมีร้านอาหาร ร้านกาแฟ ร้านค้ามากมายให้ท่านได้เลือกซื้อของฝากกลับบ้านได้



นำท่านเดินทางเข้าสู่ **กรุงมาดริด (Madrid)** (ใช้เวลาเดินทางโดยประมาณ 1 ชม.) เป็นเมืองหลวงและเป็นเมืองใหญ่ที่สุดของประเทศสเปน ซึ่งเป็นเมืองใหญ่เป็นอันดับที่ 3 ของทวีปยุโรป รองจากกรุงลอนดอน และกรุงเบอร์ลิน และในเขตเมืองยังเป็นอันดับที่ 3 ของยุโรป รองจากกรุงลอนดอน และกรุงปารีส อีกด้วย กรุงมาดริด

จากนั้นนำท่านช้อปปิ้งที่ **เอาท์เลท ลาส โรซาส (Las Rozas outlet village)** แหล่งช้อปปิ้งเอาท์เลทสุดหรูชานเมืองมาดริด สถานที่ที่รวบรวมแบรนด์ชั้นนำทั้งในและต่างประเทศที่มอบส่วนลดมากที่สุดถึง 60% ตลอดทั้งปี มีสินค้ามากมายให้เลือกซื้อเช่น เสื้อผ้า กระเป๋า เครื่องประดับ และเครื่องเรือนต่างๆ นอกจากนี้ยังมีร้านอาหารและคาเฟ่มากมายให้เลือก

คำ

อิสระอาหารเย็นเพื่อไม่เป็นการรบกวนเวลาของท่าน

ที่พัก

Praga Madrid Hotel หรือเทียบเท่าในระดับเดียวกัน

(โรงแรมที่นำเสนอเป็นโรงแรมเสนอเบื้องต้นเท่านั้น ชื่อโรงแรมที่ท่านพักทางบริษัทจะทำการแจ้ง พร้อมใบนัดหมาย 5-7 วันก่อนเดินทาง ขอสงวนสิทธิ์ในการปรับเปลี่ยนที่พัก ไปพักเมืองใกล้เคียง กรณีติดงานแฟร์หรือมีเทศกาล)

วันที่หก

พระราชวังหลวงแห่งมาดริด • ปูเอрта เดล โซล • อนุสาวรีย์หมีและต้นไม้สตรอเบอร์รี่ • กิโลเมตรที่ 0 • ระบายาสเปนฟลามิงโก้

๓ (เช้า/กลางวัน/เย็น)

เช้า

● บริการอาหารเช้า ณ ห้องอาหารของโรงแรม

จากนั้นนำท่านเข้าชม พระราชวังหลวงแห่งมาดริด (Royal Palace of Madrid) เป็นที่พำนักอย่างเป็นทางการของราชวงศ์สเปนที่เมืองมาดริดแม้ว่าปัจจุบันจะใช้สำหรับพิธีการของรัฐเท่านั้น เป็นพระราชวังที่ใหญ่ที่สุดที่ยังคงใช้งานอยู่และเป็นหนึ่งในพระราชวังที่ใหญ่ที่สุดในยุโรปตะวันตก ภายในพระราชวังหลวงแห่งนี้แบ่งเป็นห้องต่างๆ ถึง 3,400 ห้อง ได้รับการตกแต่งอย่างงดงามหรูหรา จัดแสดงผลงานศิลปะเลอค่าชั้นสูงมากมาย รวมถึงเครื่องลายคราม ชุดเกราะโบราณ อาวุธต่างๆ ที่กษัตริย์สเปนและราชวงศ์เคยใช้เป็นเวลาหลายร้อยปีถูกออกแบบโดยสถาปนิกชาวอิตาลีเลียน ที่เน้นการผสมผสานระหว่างสถาปัตยกรรมอิตาลีเลียนและฝรั่งเศส จึงมีลักษณะคล้ายๆ กับพระราชวังแวร์ซายน์ที่ฝรั่งเศส





เที่ยง **รับประทานอาหารกลางวัน ณ ภัตตาคารอาหารไทย**

จากนั้นนำท่านอิสระบริเวณ ปuerta เดล โซล (Puerta del Sol) หรือประตูพระอาทิตย์เป็น
 จัตุรัสสาธารณะกลางกรุงมาดริด เป็นหนึ่งในสถานที่ที่เป็นที่รู้จักกันแพร่หลาย และมีผู้คน
 พลุกพล่านที่สุดในเมือง ในย่านแห่งนี้มีร้านค้า ร้านอาหารให้เลือกมากมาย



ใกล้กันท่านจะได้พบกับอีกหนึ่งสัญลักษณ์ที่มีชื่อเสียงมากดังไปทั่วโลก อนุสาวรีย์หมีและต้นไม้
 สตรอเบอร์รี่ (El Oso y el Madroño) เป็นประติมากรรมจากช่วงครึ่งหลังของศตวรรษที่ 20 เป็น
 สัญลักษณ์แทนตราแผ่นดินของมาดริด และตั้งอยู่ทางด้านตะวันออกของ Puerta del Sol ระหว่าง
 Calle de Alcalá และ Carrera de San Jerónimo และฝั่งตรงข้าม Puerta เดล โซล มีอีกหนึ่งจุด

ที่น่าสนใจคือ สัญลักษณ์แผ่นหินบนทางเท้า (Kilometer Zero) ที่เก่าแก่มียุคตั้งแต่ปี ค.ศ. 1950 ทำหน้าที่เป็นศูนย์กม.จากการวัดถนนในแนวรัศมีทุกเส้นในสเปน ซึ่งแสดงให้เห็นโดยแผ่นป้ายบนพื้นของจัตุรัสซึ่งระบุดจุดที่แน่นอนของกม.0 ก่อตั้งในปี ค.ศ.1857



เย็น

๗ บริการอาหารเย็น ณ ภัตตาคารอาหารท้องถิ่น พิเศษ!! นำท่านชมโชว์ ระบายฟลามิงโก้ ศิลปะ ระบายสเปน มรดกแห่งภูมิปัญญาทางวัฒนธรรมที่ได้รับการขนานนามโดยองค์การยูเนสโกหนึ่ง ในการแสดงที่ขึ้นชื่อลือชาไปทั่วโลก ทั้งท่วงท่าการร่ายรำประกอบเสียงดนตรีที่เร้าใจ สนุกสนาน



ที่พัก

Praga Madrid Hotel หรือเทียบเท่าในระดับเดียวกัน

(โรงแรมที่นำเสนอเป็นโรงแรมเสนอเบื้องต้นเท่านั้น ชื่อโรงแรมที่ท่านพักทางบริษัทจะทำการแจ้ง พร้อมใบนัดหมาย 5-7 วันก่อนเดินทาง ขอสงวนสิทธิ์ในการปรับเปลี่ยนที่พัก ไปพักเมืองใกล้เคียง กรณีติดงานแฟร์หรือมีเทศกาล)

วันที่เจ็ด

เมืองซาราโกซ่า • มหาวิหารแม่พระแห่งเสาศักดิ์สิทธิ์ • จัตุรัสพลาซา เดล พิลาร์

📍 (เช้า/กลางวัน/เย็น)

เช้า

📍 บริการอาหารเช้า ณ ห้องอาหารของโรงแรม

หลังจากนั้นนำท่านเดินทางเข้าสู่ เมืองซาราโกซ่า (Zaragoza) (ใช้เวลาเดินทางโดยประมาณ 4 ช.ม.) อดีตเมืองหลวงแห่งแคว้นอารากอนของประเทศสเปน ตั้งอยู่ริมแม่น้ำเอโบรและแควสาขาอูเออร์บาและกาเยโก ในหุบเขาดอนกลางของแคว้นซึ่งมีภูมิทัศน์ที่หลากหลาย ตั้งแต่ทะเลทราย ป่าหนาทึบ ทุ่งหญ้า ไปจนถึงทิวเขา



เที่ยง

📍 บริการอาหารกลางวัน ณ ภัตตาคารอาหารท้องถิ่น

นำท่านชม มหาวิหารแม่พระแห่งเสาศักดิ์สิทธิ์ (Basilica of our lady of the pillar) หรือ ซานตามาเรีย เดอร์พิลลาร์ เป็นมหาวิหารคริสตจักรนิกายโรมันคาทอลิก สถาปัตยกรรมสไตล์บาร็อค มหาวิหารนี้สร้างทับโบสถ์หลังแรก มีขนาด 8,318 ตารางเมตร ใช้เวลาสร้าง 191 ปี ช่วงปี ค.ศ. 1681-1872 ตามตำนานสมัยแรกเริ่มของพระศาสนจักรกล่าวไว้ว่า นักบุญยากอบองค์ใหญ่อัศจรรย์

สาวก (St. Apostle James the Greater) เป็นผู้นิพนธ์พระวรสารที่ซีซาราเกุสตา (Caesaraugusta เป็นชื่อเดิมของเมืองซาราโกซา) กระนั้นงานแพธธรรมของท่านไม่ได้เกิดผลมากมายนัก จนกระทั่ง ท่านเห็นพระนางมารีย์มาปรากฏเพื่อชักชวนท่านไปยังกรุงเยรูซาเล็ม ในนิมิตนั้นพระนางปรากฏ อยู่บนเสาที่ถูกแบกมาโดยหมู่เทพนิกร และเชื่อกันว่าเป็นเสาศักดิ์สิทธิ์ต้นเดียวกับที่เป็นที่เคารพ นับถือกันในซาราโกซา



นำท่านเดินทางสู่ จัตุรัสพลาซา เดล พิลาร์ (Plaza Del Pilar) จัตุรัสคนเดินที่ใหญ่ที่สุดแห่งหนึ่งของสเปนอันเป็นศูนย์รวมของผู้คนในเมืองเมืองหลวงแห่งแคว้นอารากอนในประเทศสเปน ดินแดนแห่งสถาปัตยกรรมโรมัน บริเวณใกล้กันมี มหาวิหารของพระเยซูคริสต์ (La Seo de Zaragoza) เป็นโบสถ์โรมันคาทอลิกทรงคุณค่า ตั้งอยู่ใจกลางเมืองซาราโกซา สร้างขึ้นระหว่างปี ค.ศ. 1380 และ 1550 เป็นสถาปัตยกรรมแบบผสมผสานระหว่างโกธิคบาโรก และมัวร์ได้อย่างลงตัว สวยงามจนถูกยกย่องให้เป็นส่วนหนึ่งของมรดกโลกยุคใหม่



เย็น **● บริการอาหารเย็น ณ ภัตตาคารอาหารจีน**

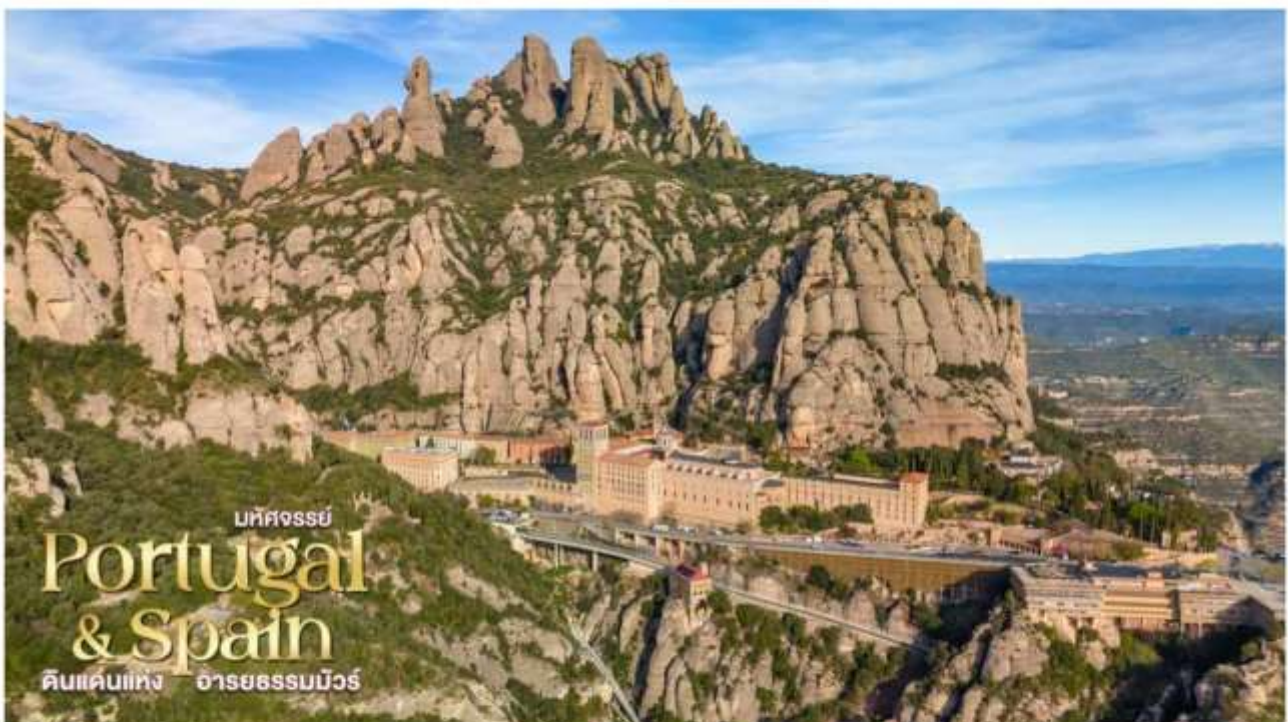
ที่พัก **Diagonal Plaza Zaragoza หรือเทียบเท่าในระดับเดียวกัน**

(โรงแรมที่นำเสนอเป็นโรงแรมเสนอเบื้องต้นเท่านั้น ชื่อโรงแรมที่ท่านพักทางบริษัทจะทำการแจ้ง
พร้อมใบนัดหมาย 5-7 วันก่อนเดินทาง ขอสงวนสิทธิ์ในการปรับเปลี่ยนที่พัก ไปพักเมืองใกล้เคียง
กรณีติดงานแฟร์หรือมีเทศกาล)

วันที่แปด มอนต์เซอร์รัต • นั่ง Cable Car กระเช้าขึ้นสู่ เขามอนต์เซอร์รัต • พระแม่มารีดำ • เมืองบาร์เซโลนา • โรงละครคาตาลัน • คาซ่า มิลา • คาซ่า บัตโล่ 📍 (เช้า/เที่ยง/เย็น)

เช้า 📍 บริการอาหารเช้า ณ ห้องอาหารของโรงแรม

จากนั้นนำท่านเดินทางสู่ มอนต์เซอร์รัต (Montserrat) (ใช้เวลาเดินทางโดยประมาณ 2.40 ชม.)
แห่งแคว้นกาตาลูญาหรือคาตาลันเนีย (Catalonia) เป็นที่ตั้งของ ซานตามาเรีย เดอ มอนต์เซอร์รัต (Santa Maria de Montserrat)



จากนั้นนำท่าน นั่ง Cable Car กระเช้าขึ้นสู่ เขามอนต์เซอร์รัต (Montserrat Mountain) มหาวิหารศักดิ์สิทธิ์ประจำเมืองก่อตั้งขึ้นในศตวรรษที่ 11 และสร้างขึ้นใหม่ในศตวรรษที่ 20 ภายในมหาวิหารเป็นที่ประดิษฐาน รูปปั้นพระมารดาแห่งมอนต์เซอร์รัต หรือ พระแม่มารีดำ (Black Madonna) อันศักดิ์สิทธิ์ เป็นสัญลักษณ์ทางจิตวิญญาณของคาตาลันเนียและสถานที่แสวงบุญที่มีชื่อเสียงของสเปน โดยรอบมีโบสถ์ ร้านอาหาร ร้านค้า โรงแรม ห้องสมุด และสำนักนักบวช



เที่ยง

📌 บริการอาหารกลางวัน ณ ภัตตาคารอาหารจีน

จากนั้นนำท่านเดินทางสู่ เมืองบาร์เซโลนา (Barcelona) (ใช้เวลาเดินทางโดยประมาณ 1 ชม.) นครใหญ่แห่งคาตาลันยา และเมืองสำคัญอันดับ 2 ของสเปน และเป็นเมืองเก่าแก่ที่มีประวัติศาสตร์อันยาวนาน เคยเป็นอาณานิคมของโรมันมาก่อน เคยถูกยึดครองโดยชาติต่าง ๆ หลายครั้ง รวมทั้งฝรั่งเศส เมื่อปี ค.ศ. 1640



นำท่านเข้าชม โรงละครคาตาลัน (Palau de la Musica Catalana) โรงแสดงคอนเสิร์ตที่ได้รับ การยกย่องว่าสวยงามและอลังการที่สุดแห่งหนึ่งในโลก ได้รับการขึ้นทะเบียนเป็นมรดกโลกในปี ค.ศ. 1997 ในฐานะอัญมณีทางสถาปัตยกรรมแบบ ศิลปะสมัยใหม่สไตล์คาตาลัน (Catalan Modernisme) ออกแบบโดยสถาปนิกชื่อดัง Lluís Domènech i Montaner สร้างขึ้นระหว่างปี ค.ศ. 1905-1908 จุดเด่นที่ห้ามพลาดคือ เพดานกระจกสี (Stained glass Skylight) เป็นรูปทรง หยกน้ำคร่ำขนาดใหญ่สีทองและฟ้า ซึ่งออกแบบมาเพื่อให้นำแสงธรรมชาติเข้ามาในห้องโถงได้ ทั้งหมด ภายในเต็มไปด้วยงานประติมากรรม โมเสกหลากสี และลวดลายดอกไม้ที่สะท้อนถึง วัฒนธรรมคาตาลัน



จากนั้นนำท่านถ่ายภาพกับ คาซ่า มิลา (Casa Mila) หรือลา เปเดอรา (La Pedrera) ตึก ประหลาดที่มีเอกลักษณ์ที่เด่นชัดสะดุดตา อีก หนึ่งผลงานของสถาปนิกชื่อดัง “เกาดี อี กูร์เนต (Antoni Gaudí i Cornet)” แร้งบันดาลใจของ Casa Mila มาจากธรรมชาติ คลื่น ภูเขา การทาสี ผผนังด้านในให้เหมือนอยู่ในทะเล หรือทาสีเพดาน เป็นรูปดอกไม้สีส้มสวยประหลาด



ใกล้กันนำท่านชมกับตึกประหลาดอีก 1 แห่งคือ คาซ่า บัตโล่ (Casa Battlo) สร้างครั้งแรกเมื่อปี ค.ศ. 1877 จากนั้นได้รับการออกแบบใหม่ในปี ค.ศ. 1904 และได้รับการตกแต่งใหม่หลายครั้ง อีกหนึ่งผลงานของสถาปนิกชื่อดัง “เกาดี อี กูร์เนต (Antoni Gaudi i Cornet)” เดิมเป็นพื้นที่ให้บริการสำหรับผู้เช่าอพาร์ทเมนต์ ปัจจุบันเปิดเป็นพิพิธภัณฑ์ ด้านหน้าของบ้านสไตล์โมเดิร์นนิสต์หลังนี้ ตกแต่งด้วยหน้าต่างรูปไข่ ด้านหน้าส่วนใหญ่ตกแต่งด้วยกระเบื้องโมเสคที่หลากหลาย ที่เริ่มต้นด้วยโทนสีส้มทองและกลายเป็นสีฟ้าอมเขียว

เย็น

🍷 บริการอาหารเย็น ณ ภัตตาคารอาหารท้องถิ่น พิเศษเมนู ข้าวผัดสเปน Paella

ที่พัก

Alexandre Hotel Fira Congress Barcelona หรือเทียบเท่าในระดับเดียวกัน

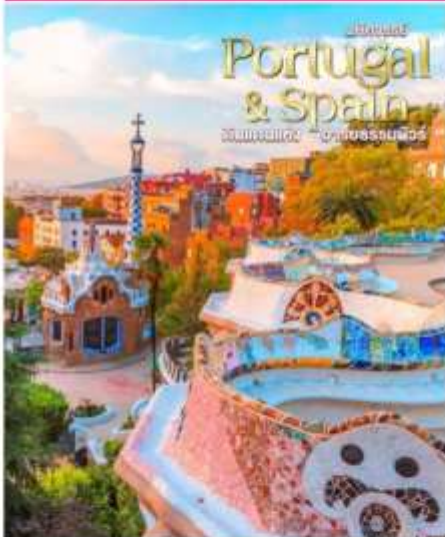


(โรงแรมที่นำเสนอเป็นโรงแรมเสนอเบื้องต้นเท่านั้น ชื่อโรงแรมที่ท่านพักทางบริษัทจะทำการแจ้งพร้อมใบนัดหมาย 5-7 วันก่อนเดินทาง ขอสงวนสิทธิ์ในการปรับเปลี่ยนที่พัก ไปพักเมืองใกล้เคียงกรณีติดงานแฟร์หรือมีเทศกาล)

วันที่เก่า

สวนสาธารณะ ปาร์ค กูเอล • มหาวิหารซากราตาฟามิเลีย • ถนนคนเดินลาร์ัมบลาส • สนามบินบาร์เซโลนา

๑๑ (เช้า/เที่ยง/-)



เช้า ๑๑ บริการอาหารเช้า ณ ห้องอาหารของโรงแรม

นำท่านชม สวนสาธารณะ ปาร์ค กูเอล (Park Güell) ถูกสร้างในปี 1900 โดยใช้เวลารวมถึง 14 ปี ในการสร้าง สวนเก่าแก่แห่งนี้ตั้งอยู่บนเขาคาร์เมล ด้วยศิลปะงานโมเสกและเป็นหนึ่งในผลงานชิ้นเอกของสถาปนิกชื่อดัง “เกาดี อี กูร์เนต (Antoni Gaudi i Cornet)” นอกจากนี้องค์การยูเนสโก ได้ทำการยกย่องให้สถานที่แห่งนี้เป็นมรดกโลกอีกทั้งสถานที่ในประเทศสเปนอีกด้วย และเป็นจุดท่องเที่ยวที่สำคัญมากแห่งหนึ่งของเมืองบาร์เซโลนา จุดเด่นของสวนสาธารณะแห่งนี้คือ “มังกรโมเสก (Mosaic dragon)” ไต่คานบนบันไดน้ำพุ จากมุมนี้เราสามารถเห็นวิว

ของเมืองบาร์เซโลนาได้อย่างกว้างขวางแถมยังเห็นวิวทะเลอยู่ไกลๆ

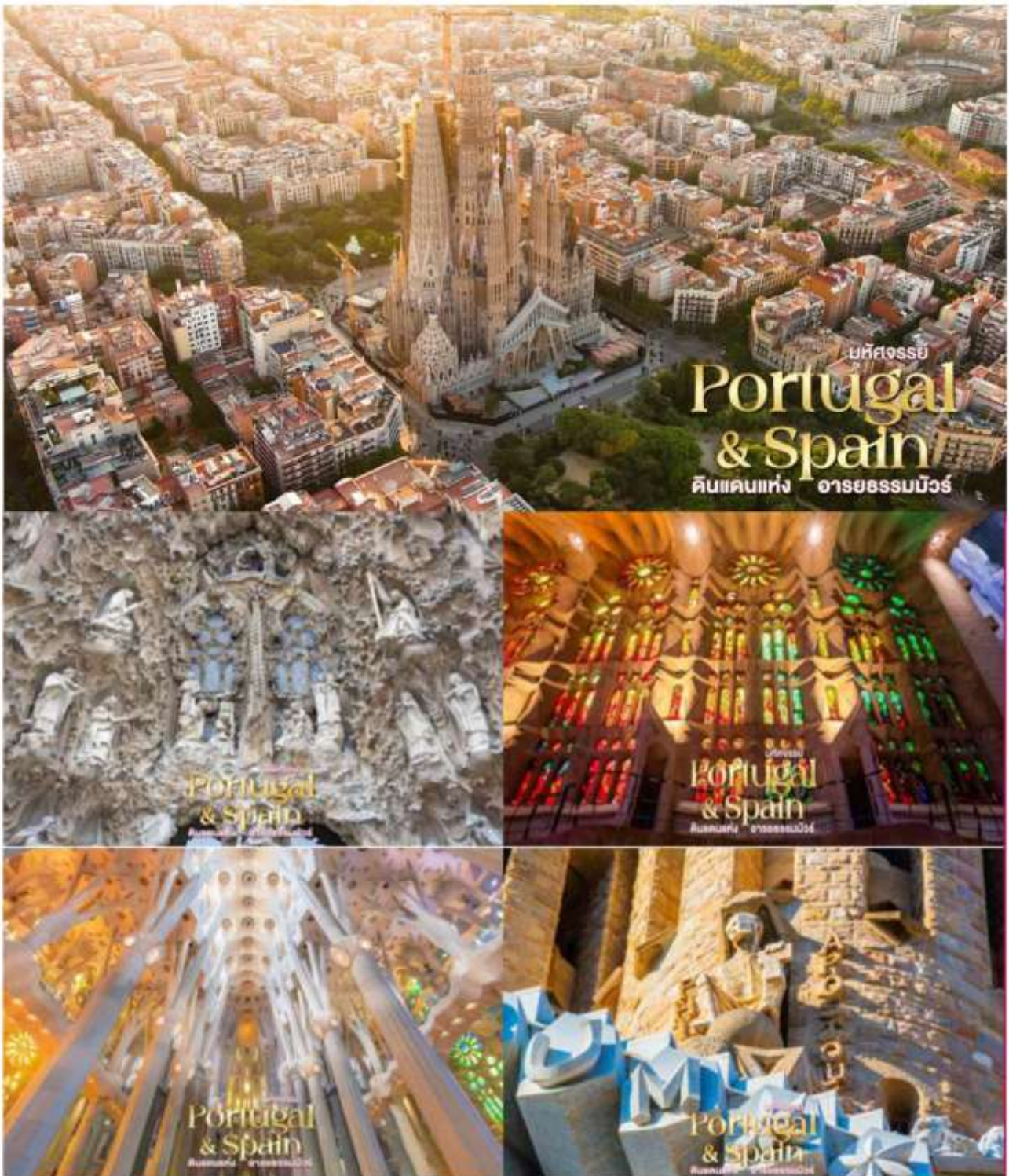


เที่ยง

๑๑ บริการอาหารกลางวัน ณ ภัตตาคารอาหารท้องถิ่น

นำท่านเดินทางเข้าสู่ มหาวิหารซากราตาฟามิเลีย หรือ ซากราตาฟามิเลีย (La Sagrada Familia) โบสถ์เก่าแก่ที่ใช้เวลาสร้างมายาวนานมากเริ่มสร้างตั้งแต่ปี ค.ศ. 1882 จนถึงปัจจุบันก็ยังไม่เสร็จสมบูรณ์ มหาวิหารแห่งนี้ออกแบบโดย “เกาดี อี กูร์เนต (Antoni Gaudi i Cornet)” เป็นผลงานในแนวมูดาเรนิซมา ซึ่งเป็นงานศิลปะเฉพาะถิ่นและเป็นนวัตศิลป์ที่มีเอกลักษณ์เฉพาะตัวของกาตาลุญญา มหาวิหารแห่งนี้มีความสูงถึง 170 เมตร เป็นศิลปะแบบนีโอ โกธิค ด้วยแนวความคิดการคืนกลับสู่ธรรมชาติ ตัวอาคารบรรจุประดับด้วยโมเสกจากเวเนเซียน ประดับ

ด้วยปฏิมากรรมแกะสลักจากหินหลายพันชิ้นจากศิลปินสเปน ปัจจุบันมหาวิหารแห่งนี้ก็ยัง
ดำเนินการก่อสร้างคาดว่าจะเสร็จสมบูรณ์ในปี 2026



จากนั้นนำท่านเดินทางสู่ ถนนคนเดินลารัมบลาส (La Rambla) ซึ่งตั้งอยู่ในพื้นที่ของ ตลาด Mercat de la Boqueria ถนนมีความยาวตั้งแต่จัตุรัส Pizza Catalunya ไปถึงท่าเรือ Port Vell เป็นระยะทางกว่า 1 กม. ถนนคนเดินแห่งนี้มีชื่อเสียงเป็นที่รู้จักกันเป็นอย่างดีในบรรดานักท่องเที่ยว



- คำ** **อิสระอาหารเย็นตามอัธยาศัย เพื่อไม่เป็นการรบกวนเวลาของท่าน**
ได้เวลาอันสมควร นำท่านเดินทางสู่ สนามบินบาร์เซโลนา เอล แปรต (Barcelona-El Prat) เพื่อให้ท่านได้มีเวลาทำการคืนภาษี (Tax Refund)
- 21.25 น.** **ออกเดินทางกลับสู่ กรุงเทพฯ ประเทศไทย โดยสายการบิน เทียวบินที่ EK188 **บริการอาหารและเครื่องดื่มบนเครื่อง****

วันที่สิบ **สนามบินดูไบ • สนามบินนานาชาติสุวรรณภูมิ**

- 05.55 น.** เดินทางถึง สนามบินนานาชาติดูไบ ให้ท่านผ่อนคลายเป็นเวลาเปลี่ยนเครื่อง
- 09.00 น.** ออกเดินทางสู่ สนามบินนานาชาติสุวรรณภูมิ โดยสายการบินเอมิเรตส์ เที่ยวบินที่ EK 370
- 18.45 น.** เดินทางถึง สนามบินสุวรรณภูมิ กรุงเทพฯ โดยสวัสดิภาพ พร้อมความประทับใจไม่รู้ลืม

หมายเหตุ: โปรแกรมและรายละเอียดของการเดินทางอาจมีการเปลี่ยนแปลงหรือสลับกันได้ตามความเหมาะสมทั้งนี้ขึ้นอยู่กับสภาวะอากาศ และเหตุสุดวิสัยต่างๆ ที่ไม่สามารถคาดการณ์ล่วงหน้า เช่น บางสถานที่ในยุโรปอาจปิดในวันอาทิตย์ หรืออาจจะมีการปิดปรับปรุง หรืออาจทำการจองไม่ได้เนื่องจากต้องรอกรุ๊ปคอนเฟิร์มก่อนทำการจอง หากวันเดินทางตรงกับวันเหล่านี้ โดยทางบริษัทฯ จะคำนึงถึงผลประโยชน์ และความปลอดภัยของผู้ร่วมเดินทางเป็นสิ่งสำคัญ และขอขอสงวนสิทธิ์ในการเปลี่ยนโปรแกรมโดยแจ้งให้ท่านทราบล่วงหน้า หากทราบเวลาและสถานที่ที่แน่นอนก่อนเดินทาง



สำหรับผู้ที่จะจองทัวร์ยุโรปต่ำกว่า 45 วัน
โปรดตรวจสอบคิววีซ่าก่อนทำการจอง

เนื่องจากอาจจะมีความพิเศษ
หรือคิวฟรีเมียมที่เรียกเก็บเพิ่มโดยศูนย์วีซ่า

ซึ่งอาจมีค่าใช้จ่ายประมาณ **2,000 - 4,000** บาท

ซึ่งหากท่านจองทัวร์ต่ำกว่า 45 วัน
และไม่มีคิววีซ่าแบบปกติ ท่านจะต้อง
เป็นผู้ชำระค่าส่วนต่างนี้ด้วยตัวท่านเอง



อัตราค่าบริการรวม

- ✎ หัวเครื่องบินชั้นประหยัด Economy Class ไป - กลับ พร้อมกรุ๊ป
- ✎ ภาษีน้ำมันและภาษีตัวทุกชนิด (สงวนสิทธิ์เก็บเพิ่มหากสายการบินปรับขึ้นก่อนวันเดินทาง)
- ✎ ค่าระวางน้ำหนักกระเป๋าไม่เกิน 30 กก.ต่อ 1 ใบ (โหลดได้ห่านละ 1 ใบ) กระเป๋าถือขึ้นเครื่อง Hand Carry 7 กก.ต่อ 1 ใบ
- ✎ ที่พักโรงแรมตามรายการ ที่พักห้องละ 2-3 ท่าน (กรณีที่พักโรงแรมไม่มีห้องพักสำหรับ 3 ท่าน ลูกค้ายจะต้องเพิ่มเงินเป็นห้องพักห้องเดี่ยว)
- ✎ มื้ออาหารตามรายการระบุ (สงวนสิทธิ์ในการสลับมือหรือเปลี่ยนแปลงเมนูอาหารตามสถานการณ์)
- ✎ ค่าน้ำดื่มบนรถวันละ 1 ขวด/ท่าน
- ✎ ค่าเข้าชมสถานที่ท่องเที่ยวตามรายการระบุ
- ✎ ค่ารถโค้ช รับ-ส่ง สถานที่ท่องเที่ยวตามรายการระบุ (กฎหมายในยุโรปไม่อนุญาตให้คนขับรถเกิน 12 ชั่วโมงต่อวัน)
- ✎ ค่าธรรมเนียมการยื่นวีซ่าเชงเก้น สถานทูตจะไม่คืนค่าวีซ่าให้ท่านไม่ว่าจะผ่านการพิจารณาหรือไม่ก็ตาม (กรณีมีวีซ่าแล้ว จะคืนเงินให้ท่าน 3,500 บาท)
- ✎ ค่าทิปไกด์ท้องถิ่นและคนขับรถนำเที่ยวตามรายการ
- ✎ ประกันโควิด-19 วงเงินคุ้มครองค่ารักษาพยาบาล 50,000 USD ประกันอุบัติเหตุวงเงิน 2,000,000 บาท (เงื่อนไขตามกรมธรรม์)
- ✎ ภาษีมูลค่าเพิ่ม 7% และภาษีหัก ณ ที่จ่าย 3%
- ✎ เงื่อนไขประกันการเดินทาง ค่าประกันอุบัติเหตุและค่ารักษาพยาบาล คุ้มครองเฉพาะกรณีที่ได้รับอุบัติเหตุระหว่างการเดินทาง ไม่คุ้มครองถึงการสูญเสียชีวิตทรัพย์สินส่วนตัวและไม่คุ้มครองโรคประจำตัวและปัญหาสุขภาพอื่นๆ ของผู้เดินทาง

อัตราค่าบริการไม่รวม

- ✎ ค่าทำหนังสือเดินทางไทย และค่าธรรมเนียมสำหรับผู้ถือพาสปอร์ตต่างชาติ
- ✎ ค่าน้ำหนักกระเป๋าเดินทางในกรณีที่เกิดกว่าสายการบินกำหนด 30 กิโลกรัมต่อท่าน
- ✎ ค่าใช้จ่ายส่วนตัว อาทิ อาหารและเครื่องดื่มที่สั่งเพิ่มเติมพิเศษ, ไทโรลล์-โหลสาร, อินเทอร์เน็ต, มินิบาร์, ซักรีดที่ไม่ได้ระบุไว้ในรายการ
- ✎ ค่าใช้จ่ายอันเกิดจากความล่าช้าของสายการบิน, อุบัติภัยทางธรรมชาติ, การประท้วง, การจลาจล, การนัดหยุดงาน, การถูกปฏิเสธไม่ให้ออกและเข้าเมืองจากเจ้าหน้าที่ตรวจคนเข้าเมืองและเจ้าหน้าที่กรมแรงงานทั้งที่เมืองไทยและต่างประเทศซึ่งอยู่นอกเหนือความควบคุมของบริษัทฯ
- ✎ ค่าบริการพนักงานยกกระเป๋าทุกสถานที่

****ทิวทัศน์ทิวทัศน์ ไม่บังคับ ขึ้นอยู่กับความพึงพอใจของท่าน****



กรณีกักกันต้องออกตัวภายใน เช่น (ตัวเครื่องบิน, ตัวรถทัวร์, ตัวรถไฟ) กรุณาสอบถามที่เจ้าหน้าที่ทุกครั้ง ก่อนทำการออกตัว เนื่องจากสายการบินอาจมีการปรับเปลี่ยนไฟล์บิน หรือเวลาบิน โดยไม่ได้แจ้งให้ทราบล่วงหน้า ทางบริษัทฯ จะปรับยอดชดเชย ใดๆ ในกรณี ถ้าท่านออกตัวภายใน โดยไม่ได้แจ้งให้ทราบและหากไฟล์บินมีการเปลี่ยนแปลงเวลาบินเพราะถือว่าท่านยอมรับเงื่อนไขดังกล่าว

โรงแรมที่พัก



- สำหรับห้องพักแบบ 3 เตียง (Triple) มีบริการเฉพาะบางโรงแรมเท่านั้น กรณีเดินทางเป็นผู้ใหญ่ 3 ท่าน บริษัทขอแนะนำให้ท่านเปิดห้องพักเป็นแบบ 2 ห้อง (1 Twin+1 5gl) ซึ่งท่านจะต้องชำระค่าพักเตียงเพิ่ม เนื่องจากบางโรงแรมอาจจะมี 1 เตียงใหญ่กับเตียงพับเสริมซึ่งไม่สะดวกสบายในการพัก
****กรุณาอ่านเงื่อนไขการจองแบบ 3 ท่านหากลูกค้าพึงพอใจ ทางบริษัทฯจะถือว่าท่านยอมรับในเงื่อนไขของห้องพักดังกล่าว****
- โรงแรมในยุโรปส่วนใหญ่จะเป็นห้องแบบ Twin เตียงเดี่ยว 2 เตียงในห้องพัก ห้อง Double และส่วนใหญ่ก็จะเป็นลักษณะการนำเตียงมาชิดกันให้เป็น Double หากลูกค้ารีควิสต์ Double ทางบริษัทฯจะไม่รับรองเรื่องห้องให้เนื่องจากระบบการจองแต่ละโรงแรมจะไม่สามารถล็อกห้องพักได้จึงขึ้นอยู่กับการจัดการของทางโรงแรมเป็นหลัก ทั้งนี้ลูกค้าจะต้องยอมรับในเงื่อนไขดังกล่าว
- โรงแรมในยุโรปที่มีลักษณะเป็น Traditional ห้องที่เป็นห้องเดี่ยวอาจมีขนาดกะทัดรัดและไม่ค่อยมีอ่างอาบน้ำ ซึ่งขึ้นอยู่กับกรออกแบบของแต่ละโรงแรมนั้นๆ และห้องพักแต่ละห้องอาจมีลักษณะแตกต่างกัน และห้องพักแบบเดี่ยวและคู่ อาจจะไม่ติดกันหรืออยู่คนละชั้น
- กรณีมีการจัดงานประชุมนานาชาติ Trade Fair เป็นผลให้ค่าโรงแรมสูงขึ้นมากและห้องพักในเมืองเต็ม บริษัทฯขอสงวนสิทธิ์ในการปรับเปลี่ยนหรือย้ายเมืองเพื่อให้เกิดความเหมาะสม
- โรงแรมในยุโรปส่วนมากจะไม่มีเครื่องปรับอากาศ เนื่องจากอยู่ในภูมิภาคที่มีอุณหภูมิค่า จะมีบริการเครื่องปรับอากาศเฉพาะในฤดูร้อนเท่านั้น
- บางสถานที่ในยุโรปอาจปิดในวันอาทิตย์ หรืออาจมีการปิดปรับปรุงในช่วงฤดูหนาว หากวันเดินทางตรงกับวันเหล่านี้ ทางบริษัทฯ ขอสงวนสิทธิ์ในการเปลี่ยนโปรแกรมโดยแจ้งให้ท่านทราบล่วงหน้า หากทราบเวลาที่แน่นอนก่อนเดินทาง

เงื่อนไขการจองที่นิ่งและการยกเลิกทัวร์



การจองทัวร์

- กรุณาจองทัวร์ล่วงหน้า ก่อนการเดินทาง พร้อมชำระมัดจำ 50,000 บาท ส่วนที่เหลือชำระทันทีก่อนการเดินทางไม่น้อยกว่า 30 วัน มิฉะนั้นถือว่าท่านยกเลิกการเดินทางโดยอัตโนมัติ (ช่วงเทศกาลกรุณาชำระก่อนเดินทาง 45 วัน)

กรณียกเลิก : จองกรุ๊ป

- ยกเลิกก่อนการเดินทาง 45 วันขึ้นไป บริษัทฯ จะคืนเงินมัดจำให้ทั้งหมด โดยหักค่าใช้จ่ายที่เกิดขึ้นจริง ยกเว้นในกรณีวันหยุดเทศกาล, วันหยุดนักขัตฤกษ์ ยกเลิกก่อนการเดินทาง 60 วัน จะคืนเงินมัดจำให้ทั้งหมด โดยหักค่าใช้จ่ายที่เกิดขึ้นจริง (ค่าใช้จ่ายที่เกิดขึ้นจริง อาทิเช่น ค่าตัวเครื่องบิน ค่าโรงแรม ฯลฯ)
- ยกเลิกการเดินทาง 45 วัน ก่อนการเดินทาง หักค่าทัวร์ 50% จากราคาขาย และหักค่าใช้จ่ายที่เกิดขึ้นจริงทั้งหมดไม่ว่ากรณีใดๆ ทั้งสิ้น (ค่าใช้จ่ายที่เกิดขึ้นจริง อาทิเช่น ค่าตัวเครื่องบิน ค่าโรงแรม ฯลฯ)
- ยกเลิกการเดินทาง 30 วัน ก่อนการเดินทาง บริษัทฯ ขอสงวนสิทธิ์เก็บเงินค่าทัวร์ทั้งหมดไม่ว่ากรณีใด ๆ ทั้งสิ้น

กรณียกเลิก : ตัดกรุ๊ป

- ยกเลิกหรือเลื่อนการเดินทางต้องทำก่อนการเดินทาง 60 วัน บริษัทฯจะคืนเงินมัดจำให้ทั้งหมด ยกเว้นในกรณีวันหยุดเทศกาล, วันหยุดนักขัตฤกษ์ ทางบริษัทฯขอสงวนสิทธิ์ยึดเงินมัดจำโดยไม่มีเงื่อนไขใดๆทั้งสิ้น
- ยกเลิกการเดินทางภายใน 60 วัน ทางบริษัทฯขอสงวนสิทธิ์ยึดเงินมัดจำโดยไม่มีเงื่อนไขใดๆทั้งสิ้น
- ยกเลิกการเดินทางหลังชำระเต็มจำนวน ทางบริษัทฯขอสงวนสิทธิ์เก็บเงินค่าทัวร์ทั้งหมดโดยไม่มีเงื่อนไขใดๆทั้งสิ้น

กรณีเจ็บป่วย

- กรณีเจ็บป่วย จนไม่สามารถเดินทางได้ ซึ่งจะต้องมีใบรับรองแพทย์จากโรงพยาบาลรับรอง บริษัทฯจะทำการเลื่อนการเดินทางของท่านไปยังคณะต่อไป แต่ทั้งนี้ท่านจะต้องเสียค่าใช้จ่ายที่ไม่สามารถยกเลิกหรือเลื่อนการเดินทางได้ตามความเป็นจริง
- ในกรณีเจ็บป่วยกะทันหันก่อนล่วงหน้าเพียง 7 วันทำการ ทางบริษัทฯ ขอสงวนสิทธิ์ในการคืนเงินทุกกรณี

**** ก่อนตัดสินใจจองทัวร์ควรอ่านเงื่อนไขการเดินทางและรายการทัวร์อย่างละเอียดทุกหน้าอย่างถี่ถ้วน
แล้วจึงมัดจำเพื่อประโยชน์ของท่านเอง****

เงื่อนไขการสำรองที่นั่งและการยกเลิกตั๋ว



กรณีวีซ่าที่ท่านยื่นไม่ผ่านการพิจารณาและคณะสามารถออกเดินทางได้ท่านจะต้องเสียค่าใช้จ่ายจริงที่เกิดขึ้นดังต่อไปนี้

- ค่าธรรมเนียมและค่าดำเนินการตามจริง ทางสถานทูตไม่คืนค่าธรรมเนียมใดๆทั้งสิ้นแม้ว่าจะผ่านหรือไม่ผ่านการพิจารณา
- ค่ามัดจำตั๋วเครื่องบิน หรือตั๋วเครื่องบินที่ออกมาจริง ณ วันยื่นวีซ่า ซึ่งตั๋วเป็นเอกสารที่สำคัญในการยื่นวีซ่า หากท่านไม่ผ่านการพิจารณา ตั๋วเครื่องบินถ้าออกตัวมาแล้วจะต้องทำการ REFUND โดยจะมีค่าธรรมเนียมที่ท่านต้องถูกหักบางส่วน และส่วนที่เหลือจะคืนให้ท่านภายใน 45-60 วัน(ตามกฎหมายของแต่ละสายการบิน) ถ้ายังไม่ ออกตัวท่านจะเสียแต่ค่ามัดจำตั๋วตามจริงเท่านั้น
- ค่าห้องพัก ถ้าคณะออกเดินทางได้ และท่านไม่ผ่านการพิจารณาวีซ่า หากท่านไม่ปรากฏตัวตามวันที่เข้าพัก ทางโรงแรมจะต้องยึดค่าห้อง 100% ในทันที ทางบริษัทจะแจ้งให้ท่านทราบ และมีเอกสารชี้แจงให้ท่านเข้าใจ
- หากท่านผ่านการพิจารณาวีซ่า แล้วยกเลิกการเดินทางทางบริษัทขอสงวนสิทธิ์ในการยึดค่าใช้จ่ายทั้งหมด 100%
- ทางบริษัทเหมาคืน และจบ การบริการ ที่สนามบินสุวรรณภูมิกรณีท่านเดินทางมาจากต่างจังหวัด หรือ ต่างประเทศ และจะสำรองตั๋วเครื่องบิน หรือพาหนะอย่างหนึ่งอย่างใดที่ใช้ในการเดินทางมาสนามบิน ทางบริษัท จะไม่รับผิดชอบค่าใช้จ่ายในส่วนนี้ เพราะเป็นค่าใช้จ่ายที่นอกเหนือจากโปรแกรมการเดินทางของบริษัท ฉะนั้น ท่านควรจะให้กรุป FINAL 100% ก่อนที่จะสำรองยานพาหนะ

รายละเอียดเพิ่มเติม



- บริษัทจะทำการยื่นวีซ่าของท่านก็ต่อเมื่อในคณะมีผู้สำรองที่นั่งครบ 10 ท่าน และได้รับคิวการตอบรับจาก ทางสถานทูต เนื่องจากบริษัทจะต้องใช้เอกสารต่างๆที่เป็นกรุปในการยื่นวีซ่า อาทิ ตั๋วเครื่องบิน, ที่พักที่ได้รับ การยืนยันมาจากทางยุโรป, ประกันการเดินทาง ฯลฯ ทางท่านจะต้องรอให้คณะครบ 20 ท่าน จึงจะสามารถยื่น วีซ่าให้กับทางท่านได้อย่างถูกต้อง
- หากในช่วงที่ท่านเดินทางคิววีซ่ากรุปในการยื่นวีซ่าเต็ม ทางบริษัทต้องขอสงวนสิทธิ์ในการยื่นวีซ่าเดี่ยว ซึ่งทางท่านจะต้องเดินทางมายื่นวีซ่าด้วยตัวเอง ตามวัน และเวลาดำเนินการจากทางสถานทูต โดยมีเจ้าหน้าที่ของบริษัท คอยดูแล และอำนวยความสะดวก
- เอกสารต่างๆที่ใช้ในการยื่นวีซ่าท่องเที่ยวทวีปยุโรป ทางสถานทูตเป็นผู้กำหนดออกมา มิใช่บริษัททัวร์เป็นผู้กำหนด
- ท่านที่มีความประสงค์จะยื่นวีซ่าท่องเที่ยวทวีปยุโรป กรุณาจัดเตรียมเอกสารให้ถูกต้อง และครบถ้วน ตามที่สถานทูตต้องการ เพราะจะมีผลต่อการพิจารณาวีซ่าของท่าน บริษัททัวร์เป็นแค่เพียงตัวกลาง และอำนวยความสะดวกในการยื่นวีซ่าเท่านั้น มิได้เป็นผู้พิจารณาว่าวีซ่าให้กับทางท่าน
- บริษัทฯ ขอสงวนสิทธิ์ในการเก็บค่าใช้จ่ายทั้งหมด กรณีท่านยกเลิกการเดินทางและมีผลทำให้คณะเดินทางไม่ครบตามจำนวนที่บริษัทฯ กำหนดไว้ 10 ท่านขึ้นไป เนื่องจากเกิดความเสียหายต่อทางบริษัทฯ และผู้เดินทางอื่นที่เดินทางในคณะเดียวกัน บริษัทต้องนำไปชำระค่าเสียหายต่าง ๆ ที่เกิดจากการยกเลิกของท่าน
- ในกรณีที่มิผู้เดินทางไม่ถึง 10 ท่าน ขอสงวนสิทธิ์เลื่อนวันเดินทาง หรือยกเลิกการเดินทาง และกรณีผู้ร่วมเดินทางในคณะไม่ผ่านการพิจารณาวีซ่าได้ครบ 10 ท่าน ทางบริษัทฯยินดีคืนเงินให้ทั้งหมด หลังจากหักค่าธรรมเนียมการยื่นวีซ่าและค่าใช้จ่ายทั้งหมดที่เกิดขึ้นจริง โดยทางบริษัทจะแจ้งให้ท่านทราบล่วงหน้า 10 วันก่อนการเดินทาง



หากสถานที่ท่องเที่ยวต่างๆ ในรายการมีการปิดโดยไม่แจ้งให้ทราบล่วงหน้าโดยเป็นการปฏิบัติการทางรัฐบาลหรือหน่วยงานในประเทศ ทางผู้จัดขอสงวนสิทธิ์ในการปรับและเปลี่ยนแปลงโปรแกรมตามความเหมาะสม ทั้งนี้ลูกค้าจะต้องยอมรับในเงื่อนไขดังกล่าวก่อนทำการจองทุกครั้ง

รายละเอียดเพิ่มเติม

- บริษัทฯ มีสิทธิ์ในการเปลี่ยนแปลงโปรแกรมทัวร์ในกรณีที่เกิดเหตุสุดวิสัยจนไม่อาจแก้ไขได้
- เที่ยวบิน , ราคาและรายการท่องเที่ยว สามารถเปลี่ยนแปลงได้ตามความเหมาะสมโดยคำนึงถึงผลประโยชน์ของผู้เดินทางเป็นสำคัญ
- หนังสือเดินทางต้องมีอายุการใช้งานเหลือไม่น้อยกว่า 6 เดือน และบริษัทฯ รับเฉพาะผู้มีจุดประสงค์เดินทางเพื่อท่องเที่ยวเท่านั้น (หนังสือเดินทางต้องมีอายุเหลือใช้งานไม่น้อยกว่า 6 เดือน บริษัทฯ ไม่รับผิดชอบหากอายุเหลือไม่ถึงและไม่สามารถเดินทางได้)
- ทางบริษัทฯ จะไม่รับผิดชอบใดๆ ทั้งสิ้น หากเกิดความล่าช้าของสายการบิน,สายการบินยกเลิกบิน , การประท้วง,การนัดหยุดงาน, การก่อกองลาหรือกรณีท่านถูกปฏิเสธการเข้าหรือออกเมืองจากเจ้าหน้าที่ตรวจคนเข้าเมือง หรือ เจ้าหน้าที่กรมแรงงานทั้งจากไทยและต่างประเทศซึ่งอยู่นอกเหนือความรับผิดชอบของบริษัทฯหรือเหตุภัยพิบัติทางธรรมชาติ (ซึ่งลูกค้าจะต้องยอมรับในเงื่อนไขในกรณีที่เกิดเหตุสุดวิสัย ซึ่งอาจจะปรับเปลี่ยนโปรแกรมตามความเหมาะสม)
- ทางบริษัทฯ จะไม่รับผิดชอบใดๆ ทั้งสิ้น หากผู้เดินทางประสบเหตุสภาวะฉุกเฉินจากโรคประจำตัว ซึ่งไม่ได้เกิดจากอุบัติเหตุในรายการท่องเที่ยว (ซึ่งลูกค้าจะต้องยอมรับในเงื่อนไขในกรณีที่เกิดเหตุสุดวิสัย ซึ่งอยู่นอกเหนือความรับผิดชอบของบริษัทฯ)
- ทางบริษัทฯ จะไม่รับผิดชอบใดๆ ทั้งสิ้น หากท่านใช้บริการของทางบริษัทฯ ไม่ครบ อาทิ ไม่เที่ยวบางรายการ,ไม่ทานอาหารบางมื้อ, เพราะค่าใช้จ่ายทุกอย่างทางบริษัทฯ ได้ชำระค่าใช้จ่ายให้ตัวแทนต่างประเทศแบบเหมาจ่ายขาด ก่อนเดินทางเรียบร้อยแล้ว เป็นการชำระเหมาะสม
- ทางบริษัทฯ จะไม่รับผิดชอบใดๆ ทั้งสิ้น หากเกิดสิ่งของสูญหายจากการโจรกรรมและหรือเกิดอุบัติเหตุที่เกิดจากความประมาทของนักท่องเที่ยวเองหรือในกรณีที่กระเป๋าเกิดสูญหายหรือชำรุดจากสายการบิน
- กรณีที่การตรวจคนเข้าเมืองทั้งที่กรุงเทพฯและในต่างประเทศปฏิเสธมิให้เดินทางออกหรือเข้าประเทศที่ระบุไว้ในรายการเดินทาง บริษัทฯ ขอสงวนสิทธิ์ที่จะไม่คืนค่าบริการไม่ว่ากรณีใดๆ ทั้งสิ้น
- ตัวเครื่องบินเป็นตัวราคาพิเศษ กรณีที่ท่านไม่เดินทางพร้อมคณะไม่สามารถนำมาเลื่อนวันหรือคืนเงินและไม่สามารถเปลี่ยนชื่อได้ หากมีการปรับราคาบัตรโดยสารสูงขึ้น ตามอัตราค่าน้ำมันหรือค่าเงินแลกเปลี่ยน ทางบริษัทฯ ขอสงวนสิทธิ์ปรับราคาตัวดังกล่าว
- เมื่อท่านตกลงชำระเงินไม่ว่าทั้งหมดหรือบางส่วนผ่านตัวแทนของบริษัทฯหรือชำระโดยตรงกับทางบริษัทฯ ทางบริษัทฯ จะถือว่าท่านได้ยอมรับในเงื่อนไขข้อตกลงต่างๆที่ได้ระบุไว้ข้างต้นนี้แล้วทั้งหมด
- กรุ๊ปที่เดินทางช่วงวันหยุดหรือเทศกาลที่ื่องการันตีมีค้ำกับสายการบินหรือผ่านตัวแทนในประเทศหรือต่างประเทศ รวมถึงเที่ยวพิเศษ เช่น Charter Flight , Extra Flight จะไม่มีการคืนเงินมัดจำหรือค่าทัวร์ทั้งหมด
- ในกรณีของ PASSPORT นั้น จะต้องไม่มีการชำระค้ำ เบิกนํ้า การขีดเขียนรูปต่างๆหรือแม้กระทั่งตราปั๊มลายการลูน ที่ไม่ใช่การประทับตราอย่างเป็นทางการของตม, กรุณาตรวจสอบ PASSPORT ของท่านก่อนการเดินทางทุกครั้ง หาก ตม.ปฏิเสธการเข้า-ออกเมืองของท่าน ทางบริษัทฯ จะไม่รับผิดชอบใดๆ ทั้งสิ้น
- กรณีมี "คดีความ" ที่มิอนุญาติให้ท่านเดินทางออกนอกประเทศได้ โปรดทำการตรวจสอบก่อนการจองทัวร์ว่าท่านสามารถเดินทางออกนอกประเทศได้หรือไม่ ถ้าไม่สามารถเดินทางได้ ซึ่งเป็นสิ่งที่อยู่เหนือการควบคุมของบริษัทฯ ทางบริษัทฯ จะไม่รับผิดชอบใดๆ ทั้งสิ้น
- กรณี "หญิงตั้งครรภ์" ท่านจะต้องมีใบรับรองแพทย์ ระบุชัดเจนว่าสามารถเดินทางออกนอกประเทศได้ รวมถึงรายละเอียดอายุครรภ์ที่ชัดเจน สิ่งนี้อยู่เหนือการควบคุมของบริษัทฯ ทางบริษัทฯ จะไม่รับผิดชอบใดๆ ทั้งสิ้น
- กรณีใช้หนังสือเดินทางราชการ (เล่มน้ำเงิน) เพื่อการท่องเที่ยวกับคณะทัวร์ หากท่านถูกปฏิเสธในการเข้า - ออกประเทศใดๆ ก็ตามทางบริษัทฯ ขอสงวนสิทธิ์ไม่คืนค่าทัวร์และรับผิดชอบใด ๆ ทั้งสิ้น
- เมื่อท่านได้ชำระเงินมัดจำหรือทั้งหมด ทางบริษัทฯ จะถือว่าท่านรับทราบและยอมรับในเงื่อนไขต่างๆของบริษัทฯ ที่ได้ระบุไว้ในรายการทัวร์ทั้งหมด
- ภาพที่ใช้เพื่อการโฆษณาเท่านั้น

กรณีจองทัวร์วันหยุดเทศกาล,วันหยุดนักชัตฤกษ์,วันหยุดยาวต่อเนื่อง และได้มีการแจ้งยกเลิกทัวร์
ทางบริษัทฯ ขอสงวนสิทธิ์เก็บค่าทัวร์ทั้งหมด โดยไม่มีเงื่อนไขใด ๆ ทั้งสิ้น



เอกสารประกอบการยื่นวีซ่าชงเกิน



เอกสารประกอบการยื่นคำร้องขอวีซ่า ในส่วนที่เป็นสำเนาผู้สมัคร
ไม่ต้องเซ็นรับรองสำเนาถูกต้อง ประกอบด้วยรายละเอียดดังต่อไปนี้

1 หนังสือเดินทาง

1.1 หนังสือเดินทางประเทศไทย (Thailand Passport) หนังสือเดินทางเล่มปัจจุบัน จะต้องเหลืออายุการใช้งานเดินทางไป และกลับไม่น้อยกว่า 180 วัน และมีหน้าว่าง 2 หน้า (สำหรับวีซ่าสติกเกอร์) พร้อมสำเนาหน้าหนังสือเดินทาง 2 ชุด



***สำหรับหนังสือเดินทาง ต้องใช้เป็นหนังสือเดินทางบุคคลทั่วไป (สีเลือดหมู) เท่านั้น

ห้ามใช้หนังสือเดินทางราชการ (สีน้ำเงิน) หนังสือเดินทางทูต (สีแดง) หรืออื่นๆ ที่นอกเหนือจากหนังสือเดินทางบุคคลทั่วไป โดยเด็ดขาด***

1.2 หนังสือเดินทางเล่มเก่าตัวจริง ถ้าเคยมีวีซ่าชงเกิน
ระยะเวลาไม่เกิน 3 ปี ตัวอย่างหน้าวีซ่าชงเกิน



***ในกรณีที่ถือพาสปอร์ต สัญชาติไทย แต่พำนักอยู่ต่างประเทศ, ทำงานอยู่ต่างประเทศ หรือนักเรียน
นักศึกษาศึกษาอยู่ต่างประเทศ กรุณาแจ้งเจ้าหน้าที่ของทางบริษัทให้ทราบทันที
เพราะการยื่นขอวีซ่าจะมีเงื่อนไข และ ข้อกำหนดของทางสถานทูตฯ ต้องการเพิ่มเติม
และบางสถานทูตอาจไม่สามารถยื่นขอวีซ่าในประเทศไทยได้
ข้อกำหนดนี้รวมไปถึงผู้เดินทางที่ถือพาสปอร์ตต่างชาติด้วย***

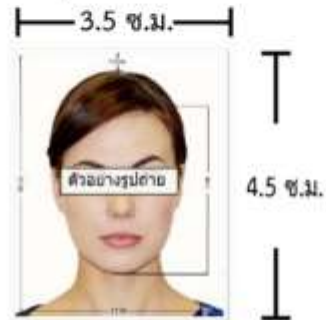


2 รูปถ่ายสี

รูปถ่ายสี ขนาด 3.5x4.5 ซม. 2 รูป ที่มีพื้นหลังสีขาว (ไม่เกิน 6 เดือน) ห้ามซ้ำกับรูปถ่ายที่เคยทำวีซ่า ห้ามสวมคอนแทค เลนส์และเครื่องประดับต่างๆ รูปถ่ายต้องมีความคมชัดของภาพสูง ผมไม่ปิดคิ้ว รวบผมเปิดใบหน้า เห็นแววตาผู้สมัครชัดเจน และห้ามตกแต่งภาพใดๆทั้งสิ้น

ความยาวของใบหน้าตั้งแต่ศีรษะจรดคาง อยู่ระหว่าง 3-3.5 เซนติเมตร

ความกว้างของใบหน้า 2.5 เซนติเมตร แต่ไม่เกิน 3 เซนติเมตร



ตัวอย่างขนาดรูปถ่ายที่ตรงตามสถานทูตกำหนด

3 หลักฐานการเงิน

3.1 Bank Statement ย้อนหลัง 3 เดือน

ต้องขอจากธนาคารไม่เกิน 15 วันก่อนวันยื่นวีซ่า เท่านั้น!!

3.2 Bank guarantee จากธนาคาร ชื่อและนามสกุลต้องสะกดเป็นภาษาอังกฤษถูกต้องตรงตามกับพาสปอร์ต

3.3 หากออกค่าใช้จ่ายให้คนในครอบครัวต้องขอ Bank guarantee จากธนาคารให้บุคคลนั้นๆด้วย

หลักฐานทางการเงินชื่อและนามสกุลต้องสะกดเป็นภาษาอังกฤษถูกต้องตรงตามกับพาสปอร์ต

และต้องขอจากธนาคารไม่เกิน 15 วันก่อนวันยื่นวีซ่า เท่านั้น!!

****หมายเหตุ** ผู้สมัครควรเลือกใช้บัญชีออมทรัพย์ที่มีเงินอยู่ในบัญชีไม่ต่ำกว่า 100,000 บาทขึ้นไป**

3.4 ปรับสมุดบัญชีธนาคารตัวจริง และเตรียมไปในวันที่ยื่นวีซ่า

ตัวอย่าง Bank Statement ที่ผู้สมัครต้องขอจากธนาคาร

ตัวอย่าง Bank Guarantee ที่ผู้สมัครต้องขอจากธนาคาร





4

หลักฐานการทำงาน

4.1 สำหรับเจ้าของกิจการ

ต้องมีสำเนาหนังสือรับรองทะเบียนพาณิชย์ สำเนาทะเบียนการค้า หรือ สำเนাজดทะเบียนบริษัท (อายุไม่เกิน 3 เดือน) **ฉบับภาษาไทยและภาษาอังกฤษ**

4.2 สำหรับท่านที่ทำงานบริษัท กรุณาระบุ TO WHOM IT MAY CONCERN แทนการใส่ชื่อของสถานทูต ต้องระบุวันลาให้ครอบคลุมตลอดช่วงการท่องเที่ยว ตำแหน่ง และอัตราเงินเดือนที่ได้รับ (ระยะเวลาของหนังสือรับรองต้องไม่เกิน 1 เดือน)

ต้องมีตราสแตมป์จากบริษัทและเอกสารต้องระบุเป็นภาษาอังกฤษ

4.3 สำหรับนักเรียน หรือนักศึกษา

ต้องขอหนังสือรับรองจากทางสถาบัน เพื่อแสดงให้เห็นว่าปัจจุบันกำลังอยู่ระหว่างการศึกษา

เอกสารต้องระบุเป็นภาษาอังกฤษ

4.4 สำหรับท่านที่ประกอบอาชีพอิสระ หรือธุรกิจไม่จดทะเบียน

เขียนจดหมายชี้แจงตนเองเกี่ยวกับหน้าที่การงาน

ในเอกสารจะต้องระบุ ชื่อกิจการ/ชื่อร้านค้า/ลักษณะงานที่ทำ/ตำแหน่งที่ตั้งของสถานที่ทำงาน วันที่เริ่มกิจการ/รายได้โดยประมาณต่อเดือน

เอกสารต้องระบุเป็นภาษาอังกฤษ

5

เอกสารส่วนตัว

- สำเนาทะเบียนบ้าน
- สำเนาบัตรประชาชน
- สูติบัตร(กรณีเด็กอายุต่ำกว่า 18 ปี)
- ทะเบียนสมรส/ทะเบียนหย่า/มรณะบัตร(ถ้ามี)
- ใบเปลี่ยนชื่อ-นามสกุล (ถ้ามีการเปลี่ยน)



*** ในบางประเทศการยื่นวีซ่ากับทางบริษัททัวร์ **จะต้องทำการยื่นวีซ่าประเภทหมู่คณะเท่านั้น**

การยื่นหมู่คณะต้องมีจำนวน 10 คนขึ้นไป ซึ่งทางศูนย์รับยื่นจะเป็นผู้กำหนดวันยื่นวีซ่าเท่านั้น ผู้เดินทางไม่สามารถกำหนดวันยื่นได้เอง หากผู้เดินทางไม่สามารถไปยื่นวีซ่าในวันที่ทางศูนย์รับยื่นกำหนดได้ จะมีค่าใช้จ่ายเพิ่มเติม PREMIUM หรือสำหรับการยื่นเดี่ยว เจือใจกรุณาสอบถามกับบริษัททัวร์อีกครั้ง

ทั้งนี้ ค่าใช้จ่ายที่เกิดขึ้น ผู้เดินทางต้องชำระกับทางศูนย์รับยื่นโดยตรง



6

กรณีเด็กอายุไม่ถึง 18 ปี

6.1 สูติบัตรฉบับภาษาไทย/อังกฤษ

6.2 กรณีเดินทางพร้อมกับบิดา มารดา ต้องยื่นหนังสือรับรองจากสถาบันการศึกษา

6.3 กรณีไม่ได้เดินทางพร้อมกับบิดา มารดา หรือเดินทางไปกับบิดา มารดา ท่านใดท่านหนึ่ง

ต้องขอจดหมายยินยอมจากทางอำเภอ โดยที่บิดา หรือมารดา ผู้ไม่ได้เดินทางจะต้องไปยื่นความจำนง เพื่ออนุญาตให้บุตรเดินทางไปต่างประเทศ โดยเอกสารให้ระบุว่า

อนุญาตให้เดินทางไปต่างประเทศกับใคร วันที่เดินทาง และระบุความสัมพันธ์ว่าเป็นอะไรกันอย่างชัดเจน และลงตราประทับจากราชการอย่างถูกต้อง เป็นฉบับภาษาไทย หรือ อังกฤษ

6.4 กรณีบุตรอยู่ในการดูแลของฝ่ายใดฝ่ายหนึ่ง

- ใบสำเนาบันทึกการหย่าที่ระบุว่าบุตรอยู่ในการดูแลของใคร
- เอกสารการปกครองบุตร (ป.ค.14) ฉบับจริงเท่านั้น

6.5 กรณีบุตรบุญธรรม

- ใบจดทะเบียนรับบุตรบุญธรรม จากทางเขตหรือที่ว่าการอำเภอ

ในการยื่นวีซ่าทางสถานทูตจะเก็บหนังสือเดินทาง ไว้จนกว่าจะได้รับการรับอนุมัติวีซ่า

ระหว่างรอผลพิจารณาจะไม่สามารถดึงหรือขอหนังสือเดินทางออกมาใช้ได้

ระยะเวลาในการพิจารณาวีซ่าไม่น้อยกว่า 15 วันทำการ ไม่รวมวันหยุด เสาร์-อาทิตย์ และ วันหยุดนักขัตฤกษ์ และวันหยุดของทางสถานทูต หรือ อาจช้าหรือเร็วกว่ากำหนดขึ้นอยู่กับสถานทูต

*** สถานทูตมีการเปลี่ยนแปลงกฎเกณฑ์ในการยื่นเอกสารตลอดเวลา***



*** การพิจารณาผล VISA ขึ้นอยู่กับดุลยพินิจของทางสถานทูต ทางบริษัทไม่มีส่วนเกี่ยวข้องกับ การพิจารณาใดๆทั้งสิ้น บริษัทเป็นเพียงตัวแทนที่คอยอำนวยความสะดวกในการยื่นวีซ่าเท่านั้น

ข้อมูลและเอกสารทุกอย่างต้องเป็นความจริงความบิดเบือน

ทางบริษัทขอสงวนสิทธิ์ไม่คืนเงินในกรณีที่ VISA ไม่ผ่านทุกกรณี ***

แบบฟอร์มสำหรับกรอกข้อมูลยื่นวีซ่า

กรุณากรอกข้อมูลเป็นภาษาอังกฤษให้ครบถ้วน เพื่อประโยชน์ของตัวเอง

1) ข้อมูลเกี่ยวกับหนังสือเดินทางของผู้เดินทาง

ชื่อและนามสกุล _____

ชื่อและนามสกุลเก่า(ถ้ามี) _____

ชื่อและนามสกุล (ระบุเป็นภาษาอังกฤษ) _____

หมายเลขบัตรประจำตัวประชาชน 13 หลัก

--	--	--	--	--	--	--	--	--	--	--	--	--	--

วัน/เดือน/ปีเกิด ค.ศ. _____ สถานที่เกิด (จังหวัด) _____

2) ข้อมูลของผู้เดินทาง และครอบครัว

ที่อยู่ปัจจุบัน(ที่สามารถติดต่อได้)

โทรศัพท์มือถือ _____ E-mail : _____

สถานภาพ : โสด สมรสโดยจดทะเบียนสมรส สมรสไม่ได้จดทะเบียน

หย่า หม้าย

วัน/เดือน/ปี ค.ศ. การเปลี่ยนสถานภาพ(สมรส, หย่า ฯลฯ) _____

ถ้าท่านสมรส โปรดระบุรายละเอียดของคู่สมรส

ชื่อและนามสกุลคู่สมรส (ระบุเป็นภาษาอังกฤษ) _____

วัน/เดือน/ปีเกิด ค.ศ. ของคู่สมรส _____

สถานที่เกิด (จังหวัด) _____

3) ข้อมูลของผู้เดินทางเกี่ยวกับอาชีพ, หรือถ้ากำลังศึกษาอยู่ ให้ลงรายละเอียดของสถานที่ศึกษา และลงรายละเอียดอื่นๆ ลงในช่องว่าง

3.1) ชื่อบริษัทที่ทำงาน, โรงเรียน, มหาวิทยาลัย (ระบุเป็นภาษาอังกฤษ)

3.2) ที่อยู่ของบริษัทที่ทำงาน, โรงเรียน, มหาวิทยาลัย (ระบุเป็นภาษาอังกฤษ)

3.3) งานปัจจุบันทำอาชีพ โปรดระบุตำแหน่ง (ระบุเป็นภาษาอังกฤษ และภาษาไทย)

3.4) เบอร์โทรศัพท์ที่ทำงาน หรือเบอร์โทรศัพท์สถาบันที่ท่านกำลังศึกษาอยู่ _____

4) ข้อมูลเกี่ยวกับการเดินทางไปต่างประเทศ

4.1) ท่านเคยมีวีซ่าเชงเก้นในกลุ่มเชงเก้นภายในระยะเวลา 3 ปี (ถ้ามีโปรดระบุ)

มีวันที่ออกวีซ่า และวันที่หมดอายุวีซ่า ให้ตรวจสอบที่หน้าเชงเก้นที่ท่านเคยเดินทาง

ประเทศ _____ วันที่ออกวีซ่า _____ วันหมดอายุวีซ่า _____

ประเทศ _____ วันที่ออกวีซ่า _____ วันหมดอายุวีซ่า _____

ประเทศ _____ วันที่ออกวีซ่า _____ วันหมดอายุวีซ่า _____

ประเทศ _____ วันที่ออกวีซ่า _____ วันหมดอายุวีซ่า _____

ไม่เคยมีวีซ่าเชงเก้น

4.1.1) ถ้าท่านเคยมีวีซ่าเชงเก้น โปรดระบุวันที่สแกนลายนิ้วมือล่าสุด

(ผู้สมัครสามารถตรวจสอบรายละเอียด วัน เดือน ปี ที่สแกนลายนิ้วมือล่าสุด)

ได้จากหน้าวีซ่าเชงเก้นล่าสุดที่ท่านเคยเดินทาง)

ประเทศ _____ วันที่สแกนลายนิ้วมือล่าสุด _____

5) ค่าใช้จ่ายในการเดินทาง

ออกค่าใช้จ่ายเอง

มีผู้ออกค่าใช้จ่ายให้ ระบุชื่อ _____ ความสัมพันธ์ _____